








ações previstas

Projeto "Terra para o Trabalhador Rural" --> Intermediação das aquisições c/ apoio técnico (topografia, SISLEG, assistência jurídica, assistência econômica, encaminhamento de pedidos de financiamento e, sobretudo, assistência social).

Ações continuadas de assistência técnica e social por período de pelo menos 5 anos (utilizar mesmos critérios do INCRA).

legenda

-  corpos d'água (rios, riachos, córregos)
-  rodovia estadual PR -522 (com pavimentação)
-  rodovia municipal (sem pavimentação)
-  limite municipal
-  áreas de proteção permanente (código florestal)
-  áreas urbanas/de extensão urbana
-  áreas prioritárias para programa de acesso à terra

dados técnicos

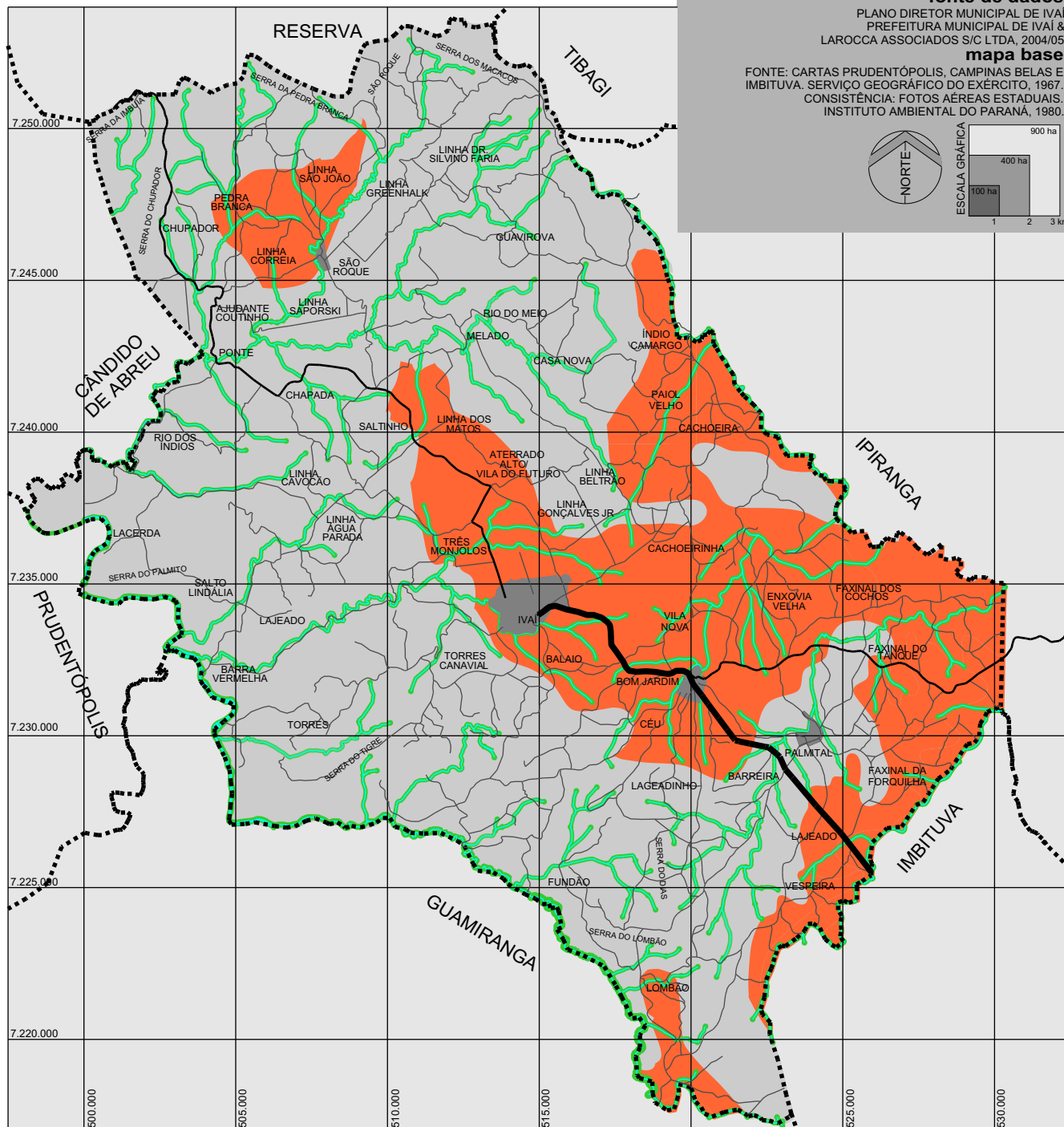
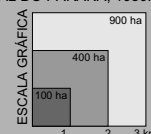
ESCALA : 1/200.000 - MALHA UTM DE 500 M
PRODUZIDO EM CAD R12 - EDITADO EM COREL V10

fonte de dados

PLANO DIRETOR MUNICIPAL DE IVAÍ
PREFEITURA MUNICIPAL DE IVAÍ &
LAROCCA ASSOCIADOS S/C LTDA, 2004/05

mapa base

FONTE: CARTAS PRUDENTÓPOLIS, CAMPINAS BELAS E
IMBITUVA. SERVIÇO GEOGRÁFICO DO EXÉRCITO, 1967.
CONSISTÊNCIA: FOTOS AÉREAS ESTADUAIS.
INSTITUTO AMBIENTAL DO PARANÁ, 1980.



PLANO DIRETOR MUNICIPAL DE IVAÍ
PLANO DE AÇÃO E INVESTIMENTOS
**PRANCHA 81 - PROGRAMA DE
ACESSO À TERRA PARA
AGRICULTORES DE IVAÍ**